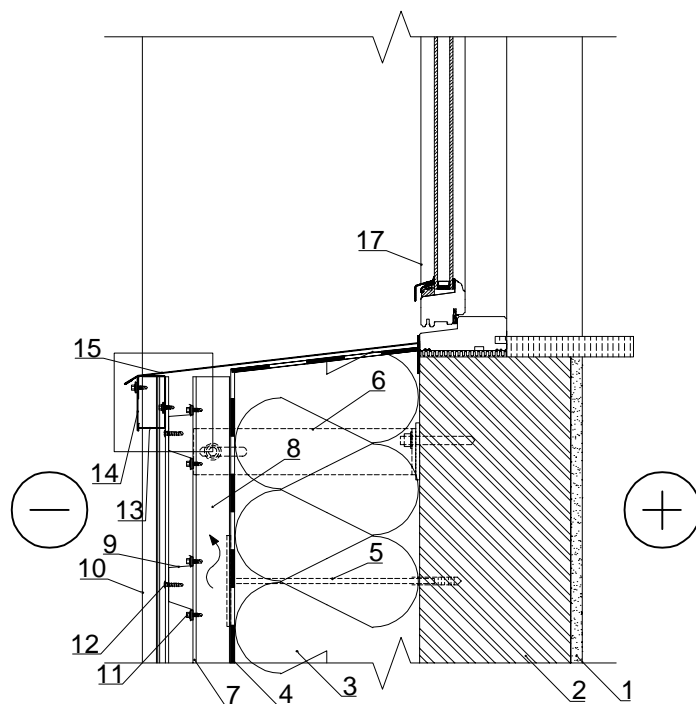
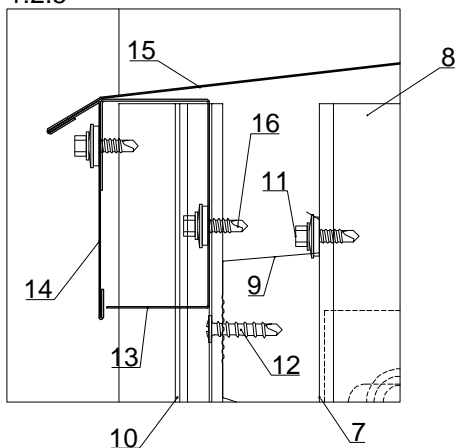


Date 14.03.2023	Rev. date -	Work nr.	Drw. nr. CW-14A	Rev. -
Drawn by Ruukki	Rev. -			
Scale 1:10	Building		File nr.	



1:2.5



1. Vidaus apdaila
2. Laikančioji sienos konstrukcija
3. Termoizoliacija
4. Vėjo izoliacija - difuzinė plėvelė
5. Tvirtinimo elementas - smeigė
6. Tvirtinimo elementas - konsolė
7. Profilis grebėstų tvirtinimui
8. Vėdinamas oro tarpas
9. Ventiliuojami plieniniai grebėstai
10. Ruukki Classic Design lakštai
11. Grebėstų sraigtai
12. Classic lakštų sraigtai
13. Classic kraigo vėdinimo detalė
14. Apatinis palangės lankstinys (siaura palangė)
15. Palangės lankstinys (siaura palangė)
16. Lankstinių sraigtai
17. Langas

- Prieš darbų pradžią perskaitykite montavimo instrukciją "Ruukki Classic stogo danga ant fasadų"
- Ventiliuojamas fasadas projektuojamas, montuojamas pagal STR 2.04.01:2018 ir papildančių teisės aktų reikalavimus bei medžiagų gamintojų rekomendacijas